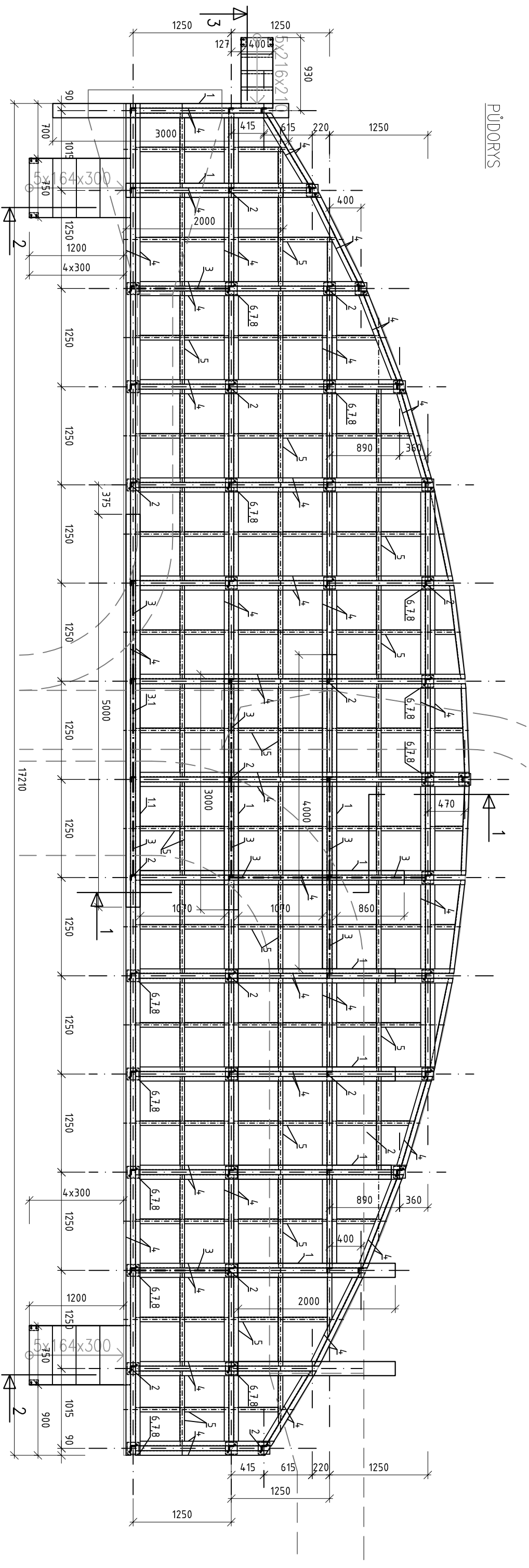
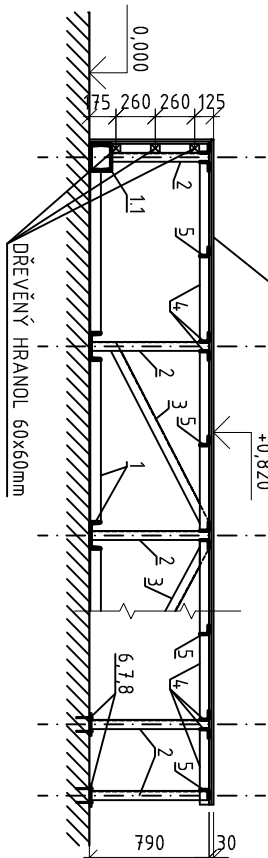


PUDORYS

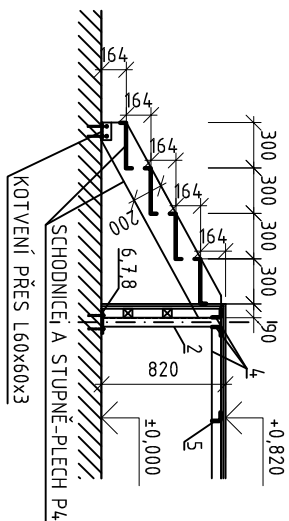
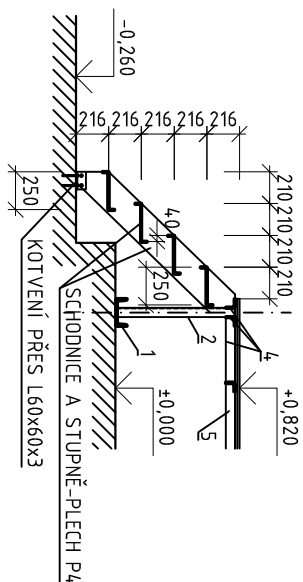


ŘEZ 1-1

ZAKRYTI 2x0SB DESKA tl.15mm
+ KOBEREC 0 030



ŘEZ 2-2

ŘEZ 3-3

POZNÁMKA:

UVEDENÉ VÝŠKOVÉ KÓTY BYLY ZVOLENY
POUZE PRO ZAKÓTOVÁNÍ DILČÍCH ŘEZŮ
OCELOVÉ KONSTRUKCE

Revize			
Číslo	Datum	Popis změny	<div> <div> Jiméno Podpis </div> </div>
±0,000=229,50 m n.m. Bpv		Formát	2 x A4

Investor	Masarykova univerzita Zerotínovo nám. 617/9 601 77 Brno
Místo stavby	Česká republika Jihomoravský Brno Moravské nám. 3 katastrální území Město Brno
Generální projektant	Architekt Zodpovědný projektant HIP / Vedoucí projektu Vyracoval Kontroloval Ing. Ivan Hrynek Ing. Ivan Hrynek Ing. Vít Formánek Arch.Design
Projektant části PD	Zodpovědný projektant Vyracoval Kontroloval Ing. Ivan Hrynek Ing. Vít Formánek Arch.Design

Arch.Design, s.r.o.
 Sochorova 23
 616 00 Brno
 IČ: 257 64 314
 +420 541 420 911
 www.archdesigncz

Arch
 D E S I G N

KINO SCALA - obnovení provozu

B-13-019-000

KINO

SO 01

STAVEBNÉ KONSTRUKČNÍ ČÁST

F1.2

NOVÁ OCELOVÁ KONSTRUKCE PÓDIA

10

- LEGENDA:**
- | | | | |
|-----|--------------------------------------|---|------------------------------------|
| 1 | ROZNAŠEČI NOSNIK U180 NALEŽATO | 4 | HORNÍ NOSNIK – 2xL60x60x3 |
| 1.1 | ROZNAŠEČI NOSNIK 2xU180 "DO KRABICE" | 5 | NOSNIK V POLI L60x60x5 |
| 2 | SLOUPEK L60x60x3 | 6 | PATKY PLECH P8 |
| 3 | VZPĚRA JEDNODUCHÁ L60x60x3 | 7 | CHEMICKÉ KOTVY Ø8mm |
| 3.1 | VZPĚRA DVOUITÁ (KŘÍŽEM) L60x60x3 | 8 | PRŮŽOVÁ TLUMIČI PODLOŽKA (tl. 5mm) |